

Polyfunkčná zóna Janíkov dvor

Urbanistické riešenie

Polyfunkčná zóna Janíkov Dvor je urbanisticky riešená ako mesto v meste. Zo severnej a južnej strany je vymedzená dvoma líniovými hmotami- polyfunkčnými domami, ktoré vytvárajú fasády otočené do vnútra nami navrhovanej polyfunkčnej zóny, čím dochádza k introvertnému a komornému charakteru riešeného prostredia. V jej strede sú naviazané na hlavnú kompozičnú os tri základné kubusy- dva bodové polyfunkčné objekty a jeden verejný priestor (športovisko). Celé prostredie je riešené ako mestské so základnými mestotvornými atribútmi ako sú: námestia (piazetty), podlubia, pasáže, vonkajší areál škôlky, vonkajší areál pre seniorov, verejná zeleň, vodné plochy, nákupná pešia zóna, relaxačná pešia zóna, výbeh pre psov riešený v západnom cípe zóny za príjazdovou komunikáciou z Dolnozemskej ulice, komunitné záhrady na strechách bodových domov. Parkovací dom na juhu zóny je riešený ako podzemná stavba (nezvyšuje zastavanosť územia) . Celá zóna je komunikačne aj ideovo prepojená vertikálne aj horizontálne, nadväzuje na existujúcu urbanistickú štruktúru a rozvíja ju v južnom, východnom aj západnom smere, tak že je možná ďalšia rozvojová schéma podobným urbanistickým využitím aj v rámci uvažovaného ďalšieho územia.

Dopravné riešenie

Dopravne je nami navrhovaná zóna napojená na okolitú dopravnú sieť priľahlých ulíc po obvode riešeného územia, a to zo severu a z východu. Zo západnej strany je navrhovaná príjazdová vetva z Dolnozemskej ulice, čím dochádza k vymedzeniu riešeného prostredia. To je riešené vo všetkých častiach ako bezbariérové so separovanou dopravou pre peších, pre cyklistov, pre autá a pre zásobovanie.

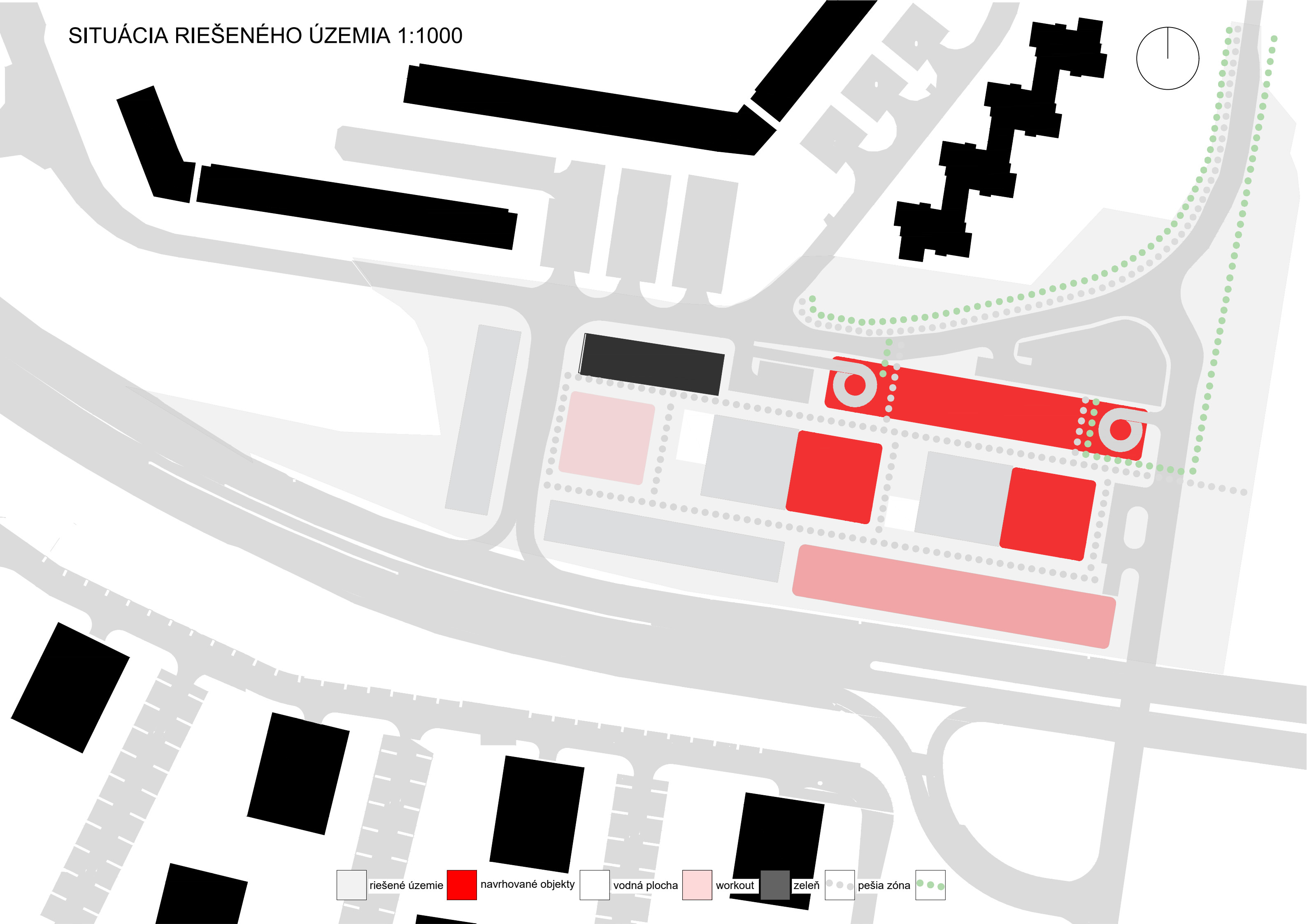
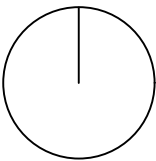
Architektonické riešenie

Všetky štyri objekty svojim architektonicko- výtvarným riešením predstavujú jednotný výrazový celok. Bodové domy sú vo fasáde riešené celoobvodovými balkónmi, ktoré spolu so stĺpmi vytvárajú prostredie na relax, odkladacie plochy, tieniace prostredie a hlukové clony. Štrukturálny raster na fasáde odzrkadľuje pravdivo funkčno- prevádzkové vnútorné riešenie- senior haus, škôlka, jedno,- dvoj- a trojizbové byty. Prevažujúce materiály fasád, z ktorých sú navrhnuté spomínané objekty, sú drevo, biela omietka a popínavá zeleň.

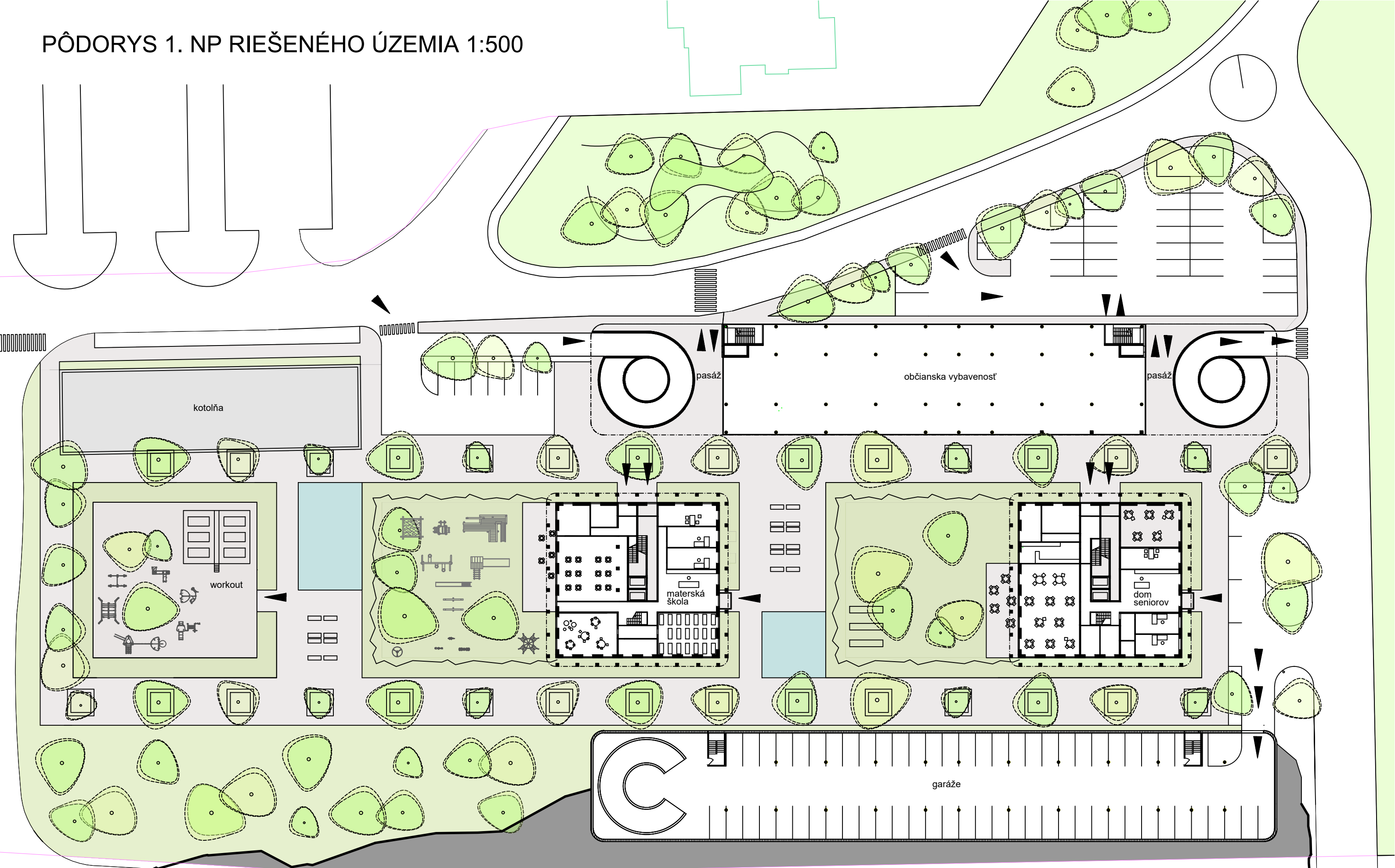
ZÁKLADNÉ ÚDAJE O STAVBE A JEJ PREVÁDZKE

Druh stavby	polyfunkčné a garážové domy
Celková zastavaná plocha	
nadzemnými stavbami	2890 m <sup>2</sup>
Úžitková plocha nadzemných podlaží	21386 m <sup>2</sup>
Úžitková plocha nadzemných a podzemných podlaží	24611 m <sup>2</sup>
Obostavaný priestor	84624 m <sup>3</sup>
Index zastavanosti v reg.jednotke	0,286 (0,30 max)
Plocha zelene v L201	2754 m <sup>2</sup>
Koeficient zelene	0,27 (0,25 min)

Počet nadzemných podlaží	2
Index podlažných plôch	0,254 (3,30 max)
Počet b.j.	128
z toho 1 + kk	32
z toho 2 + kk	64
z toho 3 + kk	32
Počet b.j. DSS	39
z toho 1 + kk	33
z toho 2 + kk	6
Počet parkovacích státí	
parkovacie domy	469
exteriér	120
Počet bicyklových státí	128
Plocha občianskej vybavenosti	958 m2



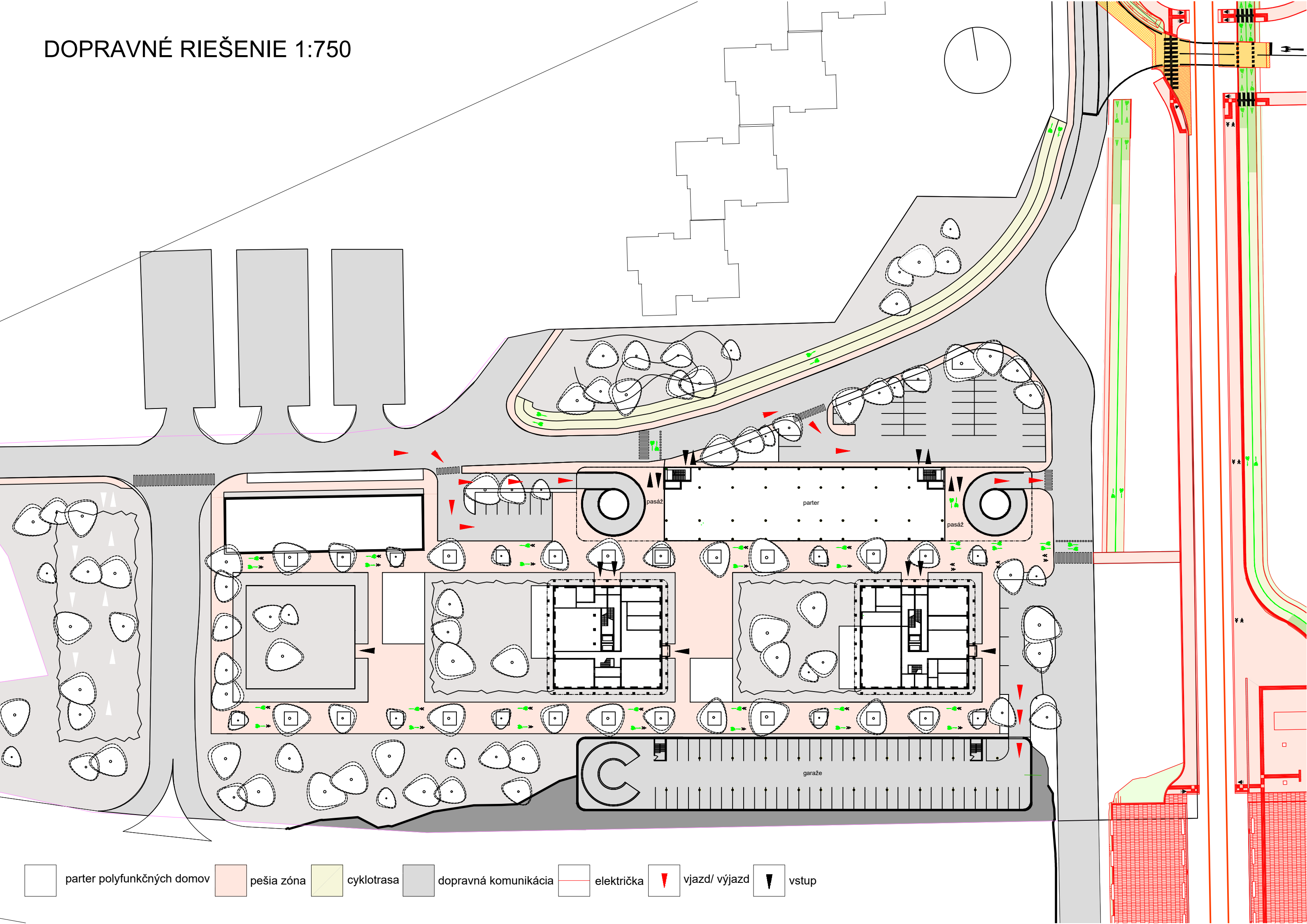
PÔDORYS 1. NP RIEŠENÉHO ÚZEMIA 1:500



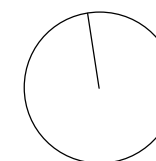
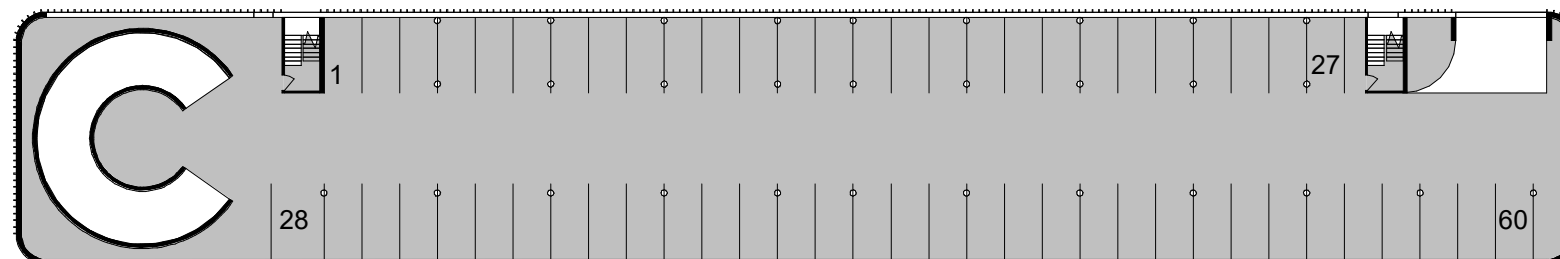
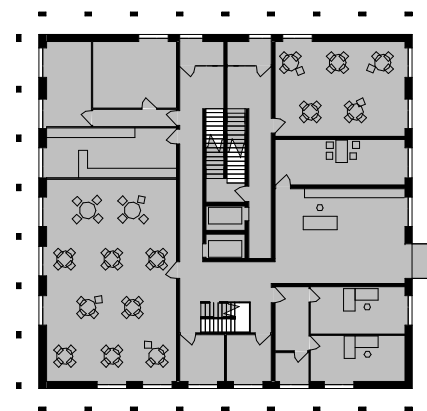
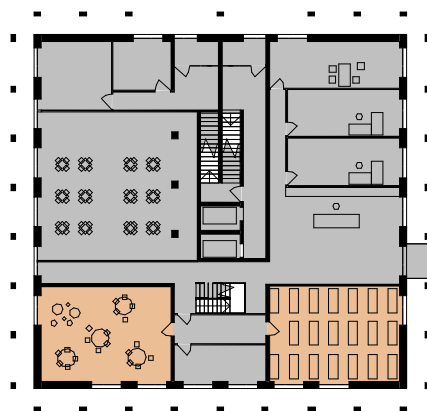
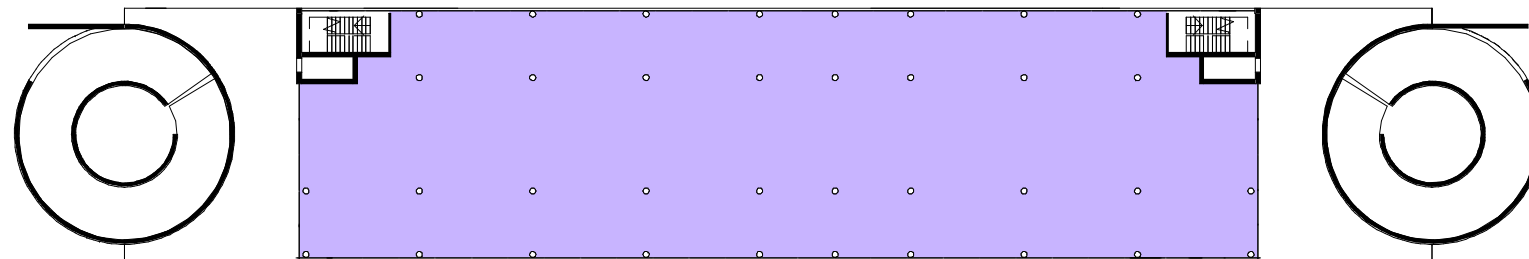
- parter polyfunkčných domov
- zatravnené plochy
- stromy
- vodná plocha
- živý plot
- pešia zóna
- vstupy a vjazdy



DOPRAVNÉ RIEŠENIE 1:750

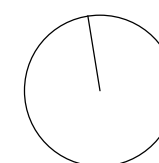
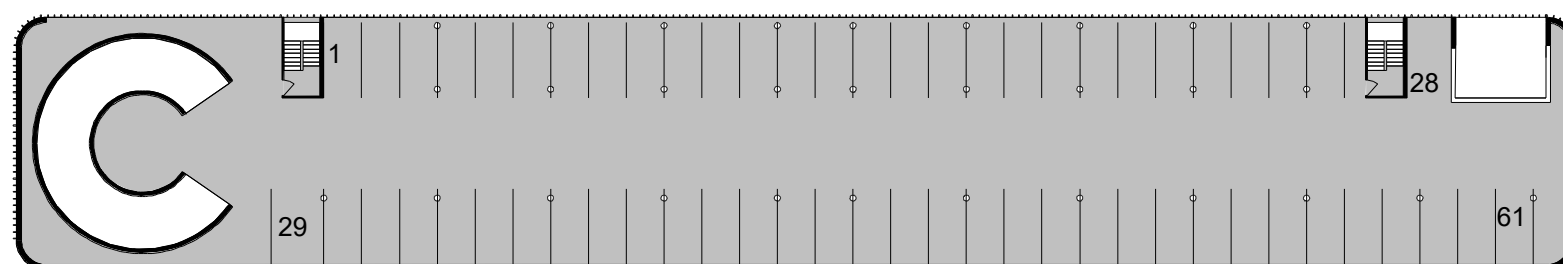
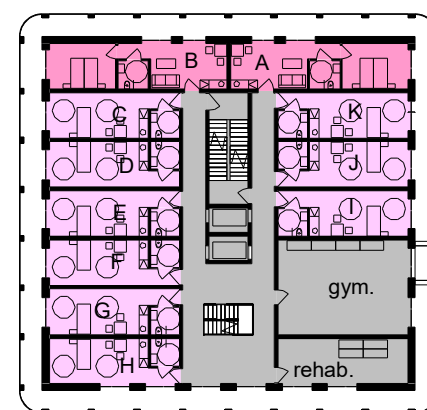
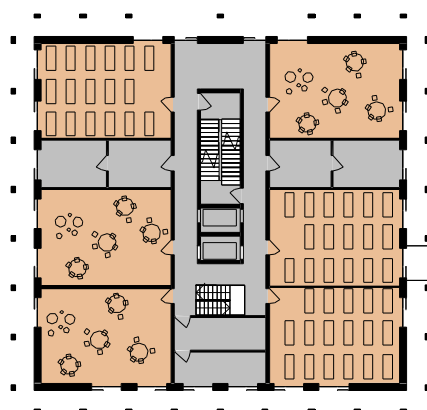
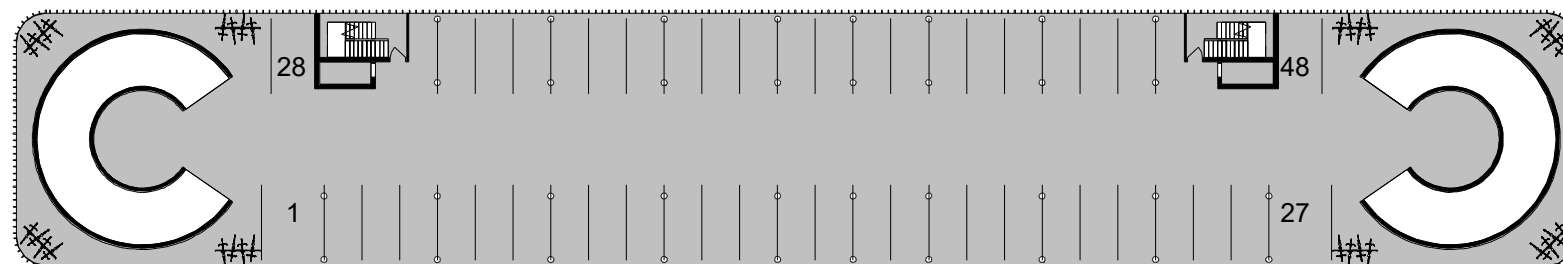


- parter polyfunkčných domov
- pešia zóna
- cyklotrasa
- dopravná komunikácia
- električka
- vjazd/ výjazd
- vstup

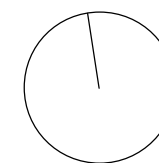
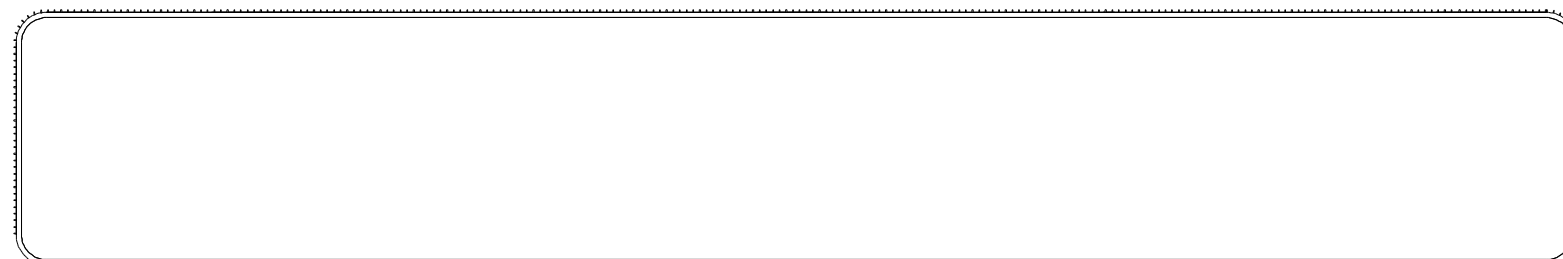
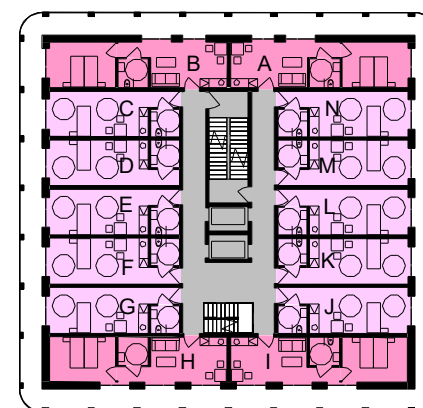
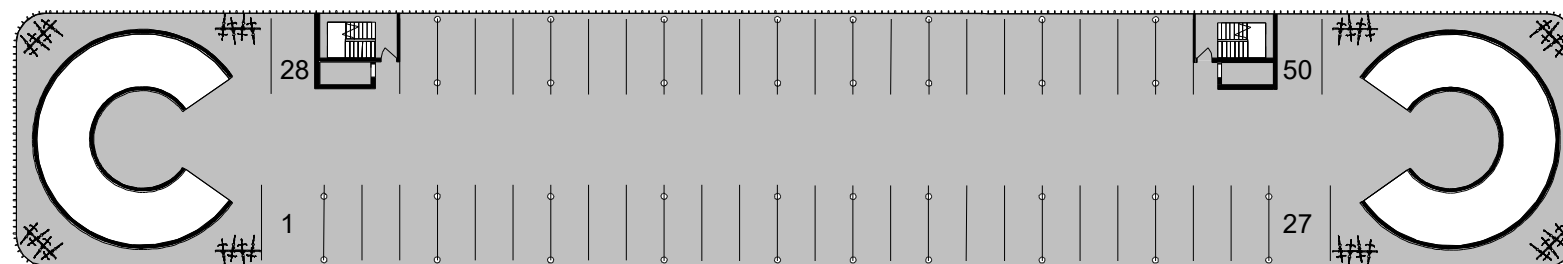


Občianska vybavenosť    Ostatne    Triedy materská škola

PÔDORYS 1NP 1:500

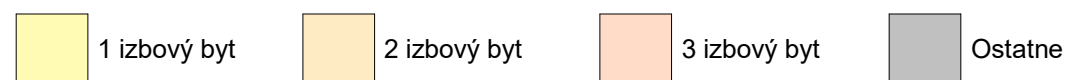
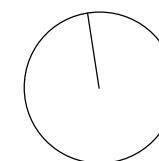
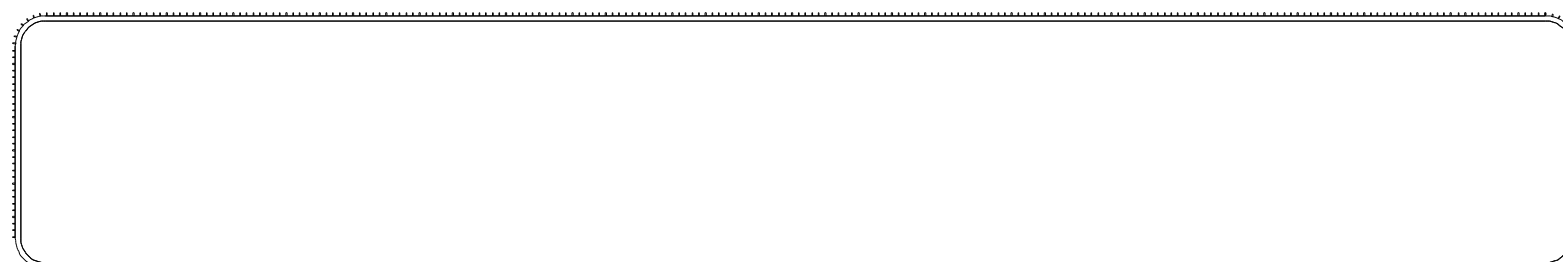
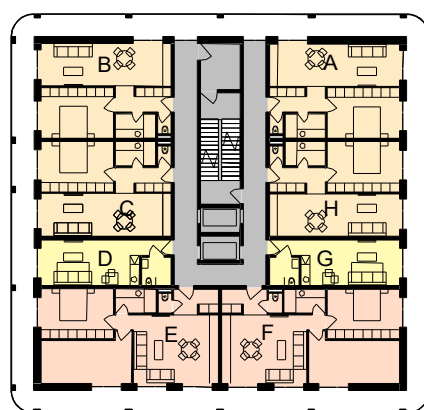
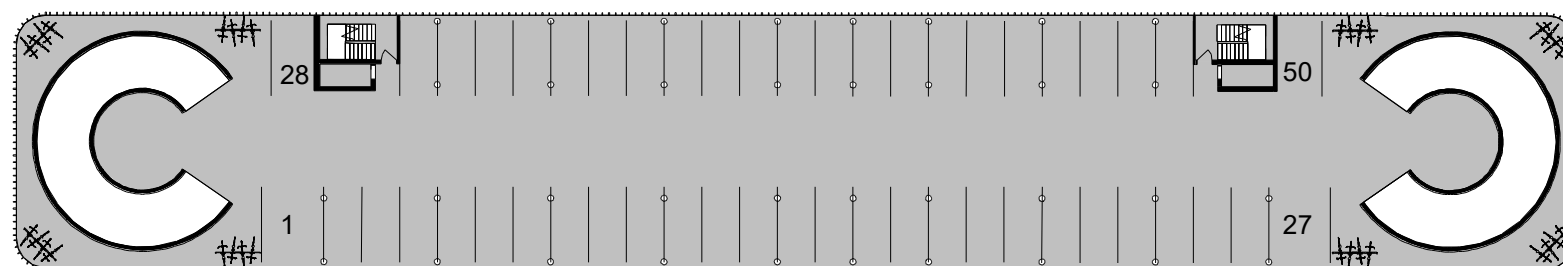


PÔDORYS 2NP 1:500

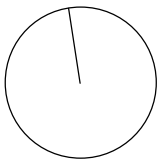
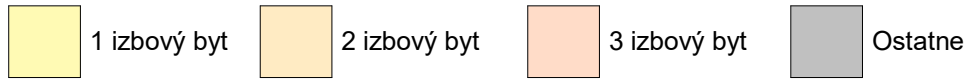
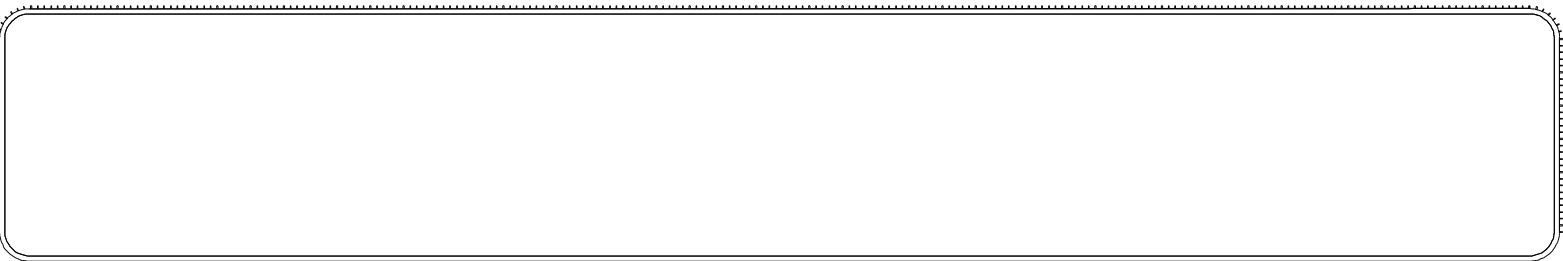
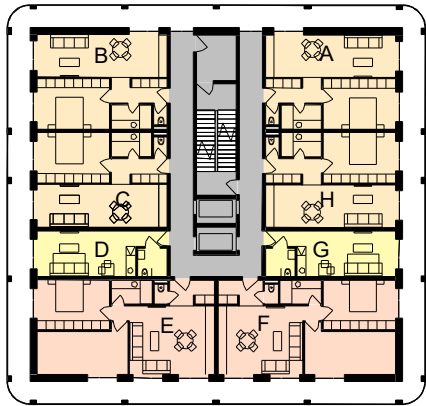
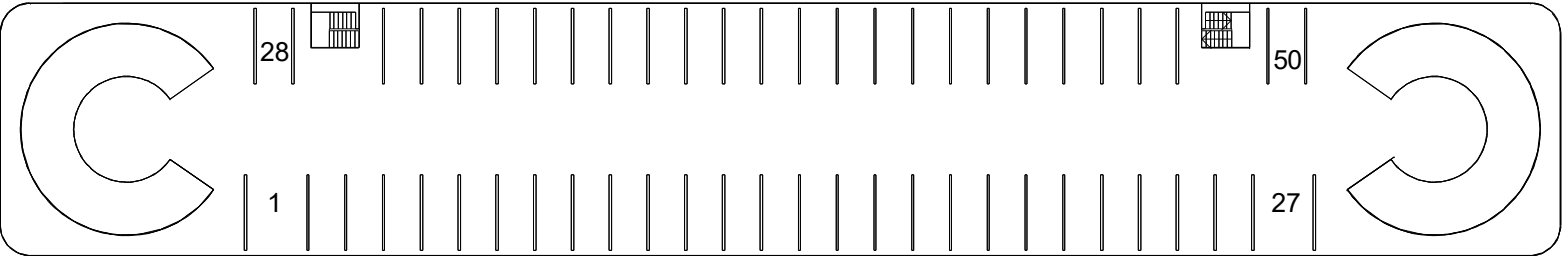


1 izbový byt   2 izbový byt   3 izbový byt   DSS1+KK   DSS2+KK   Ostatne

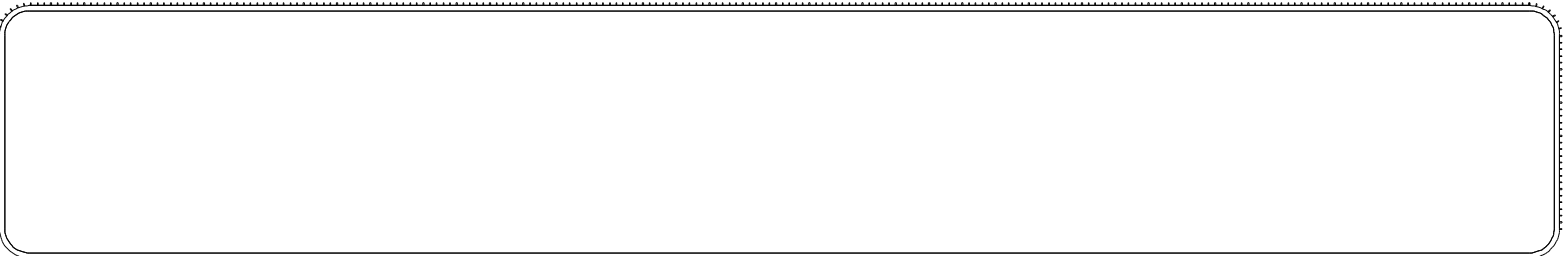
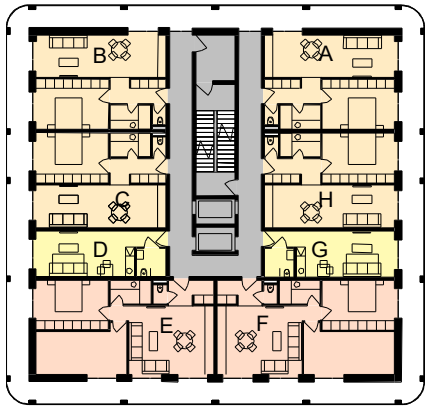
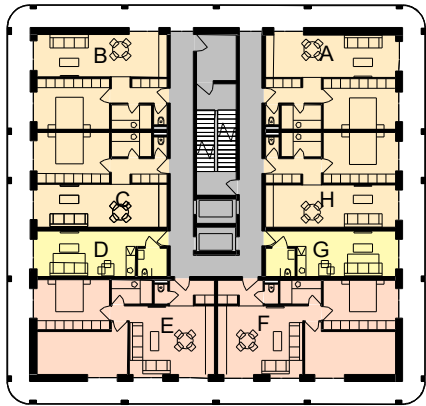
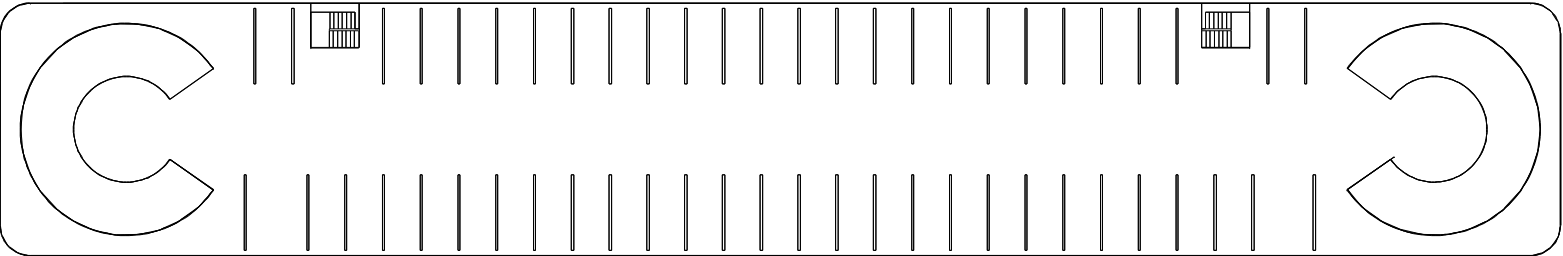
PÔDORYS 3-4NP 1:500



PÔDORYS 5-7NP 1:500



PÔDORYS 8NP 1:500

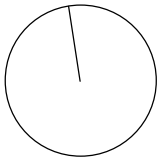


1 izbový byt

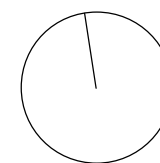
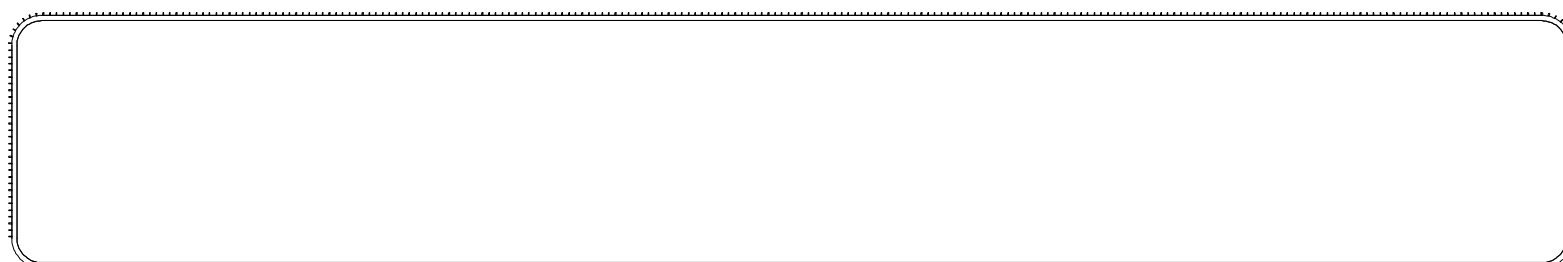
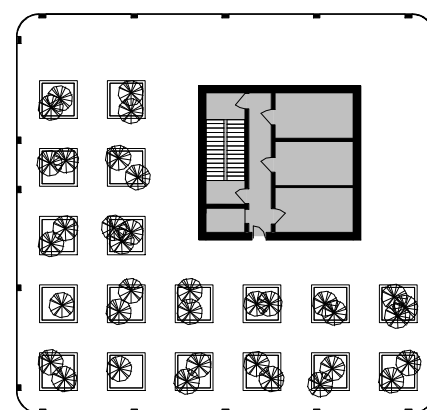
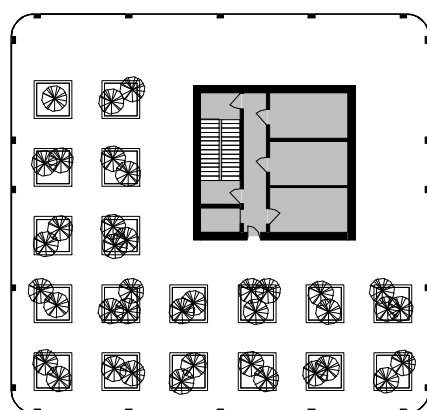
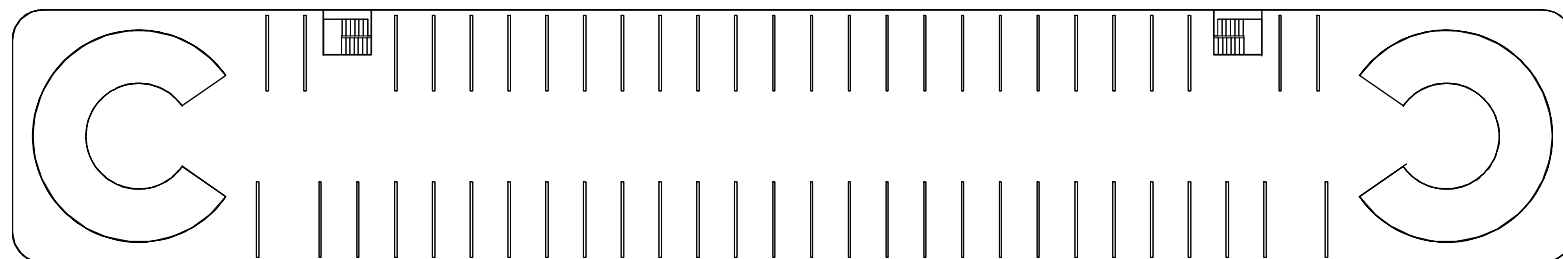
2 izbový byt

3 izbový byt

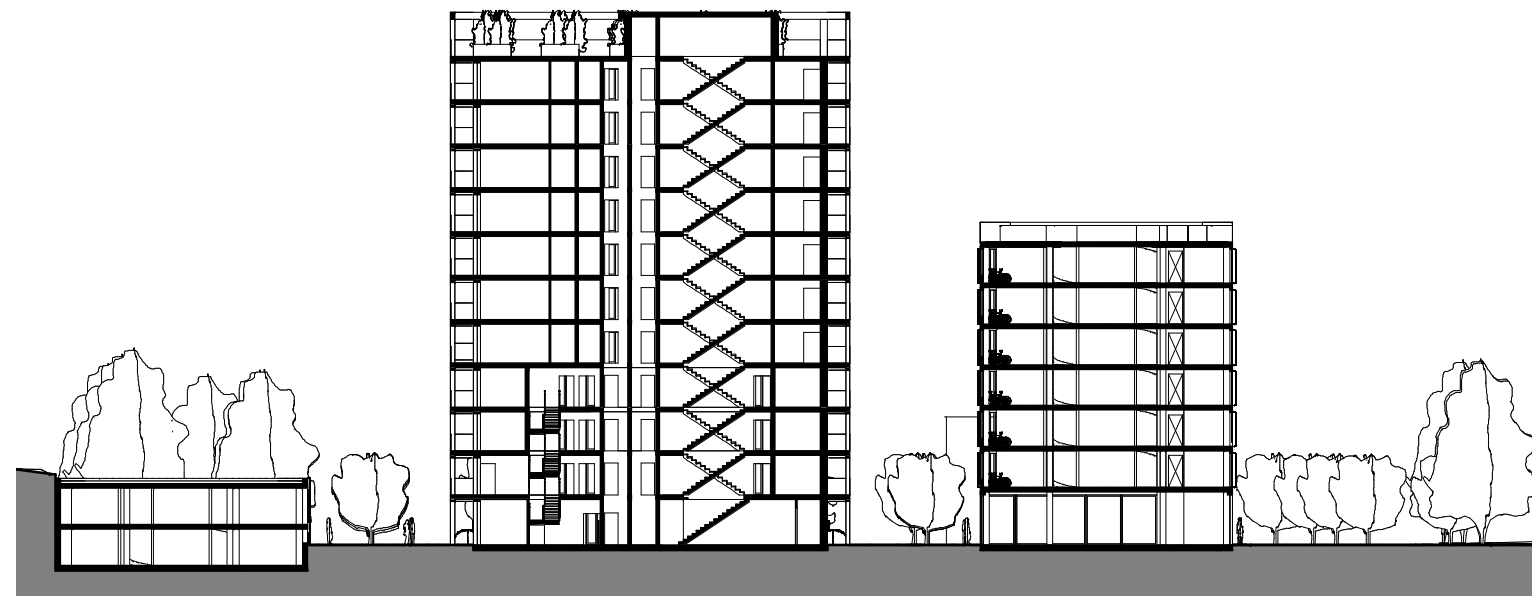
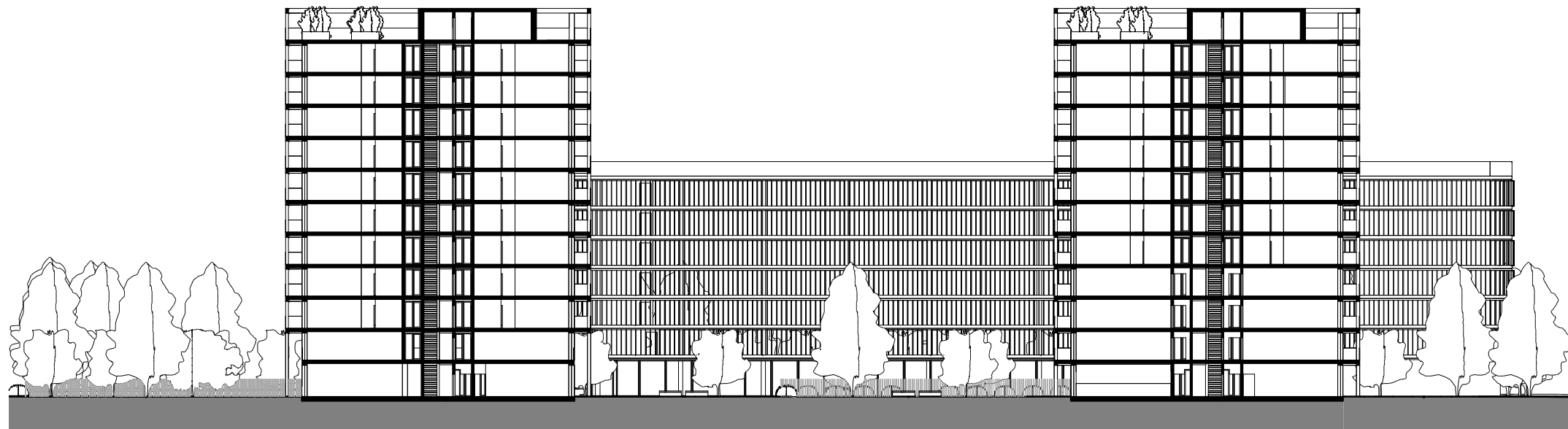
Ostatne







PÔDORYS STRECHY 1:500



REZOPOHĽADY 1:500



1 izbový byt

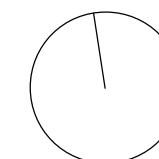
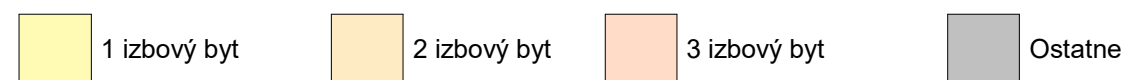
Obývacia izba	21.80 m <sup>2</sup>
Kúpeľňa	3.63 m <sup>2</sup>
Spolu	25.43 m <sup>2</sup>

2 izbový byt

Obývacia izba	24.01 m <sup>2</sup>
Predsieň	6.01 m <sup>2</sup>
Spálňa	15.91 m <sup>2</sup>
Kúpeľňa	4.28 m <sup>2</sup>
Wc	1.18 m <sup>2</sup>
Spolu	51.40 m <sup>2</sup>

3 izbový byt

Spálňa	15.72 m <sup>2</sup>
Spálňa	17.69 m <sup>2</sup>
Obývacia izba	26.67 m <sup>2</sup>
Kúpeľňa	4.33 m <sup>2</sup>
Predsieň	4.82 m <sup>2</sup>
Wc	1.17 m <sup>2</sup>
Spolu	70.40 m <sup>2</sup>



PÔDORYS 4NP 1:200











